

## ***Уважаемый заказчик,***

*Благодарим Вас за доверие, которое Вы проявили тем, что Вы приобрели грузовую автомашину марки **АВИА**. Мы верим, что Вы будете максимально довольны этой машиной.*

*В ваших руках находится Сервисная книжка, которая содержит гарантийные условия грузовых автомашин **АВИА**, гарантийное свидетельство, данные о владельце машины, запись обязательных регулярных сервисных осмотров и список авторизованных дилеров сервисной сети **AVIA ASHOK LEYLAND MOTORS s.r.o.***

*Мы рекомендуем Вам руководствоваться инструкциями производителя, указанными в этой книжке, и Руководством по эксплуатации, таким образом Вы сможете использовать максимальные потребительные параметры автомашины.*

*Требования к гарантийному ремонту автомашины надлежит предъявлять исключительно сервисным дилерам производителя. В этой чрезвычайно исключительной ситуации необходимо предъявить и Сервисную книжку.*

*Мы искренне верим, что автомашина **АВИА** Вам будет служить много лет к Вашему полному удовлетворению.*

**Avia Ashok Leyland Motors s.r.o.**  
Beranových 140  
Praha - Letňany

**Авиа Ашок Лейланд Моторс с.р.о.**  
Берановых 140  
Прага - Летняны

Служба технической помощи

AVIAASHOK LEYLAND MOTORS  
tel.: +420 283 880 034

[www.avia.cz](http://www.avia.cz)

[info@aal.cz](mailto:info@aal.cz)

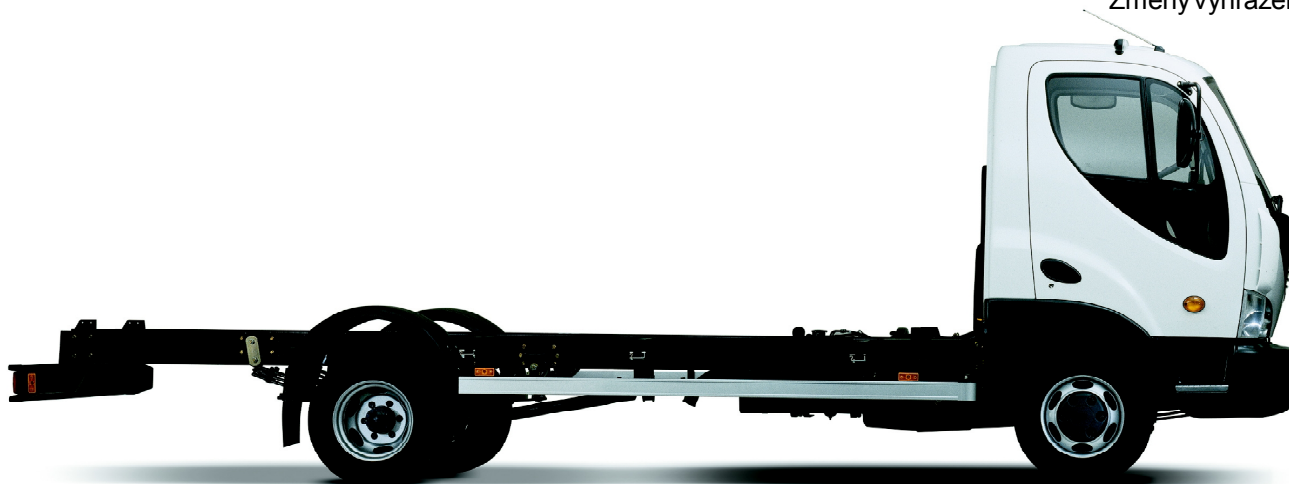


AVIAASHOK LEYLAND MOTORS s.r.o.

Beranových 140  
199 03 Praha - Letňany

Vydání 4b / rj/ 6/2008  
D100/110/120 E3

+ nové záruční podmínky  
Změny vyhrazeny



## СОДЕРЖАНИЕ

Гарантийные условия .....	4 - 7
Гарантийное свидетельство и данные о владельце автомашины .....	8
Регистрационный номер автомашины .....	9
Информации для владельца и пользователя автомашины .....	10
Идентификационный номер .....	11
Рабочие операции и интервалы обслуживания автомашины .....	12 - 13
Специфические операции и техобслуживание автомашины - согласно временных характеристик .....	14 - 15
Записи о регулярных сервисных осмотрах .....	16 - 20
Замена моторного масла и фильтров (экономный режим) .....	21 - 23
Записи о проверках состояния кузова .....	24 - 25
Записи о выполнении специфических операций обслуживания .....	26
Запись о дополнительном монтаже принадлежностей .....	27
Техническая служба в Европе .....	28
Представительство Cummins в Европе .....	29
Сервисные дилеры в ЧР и СР .....	32 - 33
Анкета Cummins в .....	36

## ГАРАНТИЙНЫЕ УСЛОВИЯ ГРУЗОВЫХ АВТОМОБИЛЕЙ АВИА СЕРИИ Д

### 1. Предметный объем гарантии

1.1 Настоящие гарантийные условия определяют объем гарантии, предоставляемой производителем автомашин марки АВИА серии Д („автомашина“) общества AVIA Ashok Leyland Motors s.r.o., находящегося на юридическом адресе Beranovych 140, 199 03 Прага 9, ИН 27422356, („AALM“) на автомашины или их запасные части.

1.2 AALM предоставляет гарантии на конструкцию и исполнение автомашин и ее функциональность в объеме, установленном настоящими гарантийными условиями („гарантия“).

1.3 Гарантия распространяется и на модификации автомашин, выполненные AALM, самостоятельно поставляемые тележки автомашин, электрическое и механическое вспомогательное оборудование автомашин.

1.4 Гарантия распространяется на специализированные кузова только в том случае, если они произведены или поставлены AALM; если специализированные кузова произведены или поставлены другим лицом, гарантия распространяется только на тележку и кабину водителя, включая мотор и их другие запчасти.

1.5 Гарантия не распространяется на специализированные кузова (за исключением, указанным в предыдущем абзаце), стартерный аккумулятор, дополнительно монтированное оборудование и принадлежности автомашин (например радио); гарантия на это оборудование, или же на части автомашин руководствуется гарантийными условиями их производителей.

1.6 Для исключения сомнений указывается, что гарантия не распространяется на какие-либо дефекты автомашин, которые возникли в результате несоблюдения каких-либо условий, обязанностей и/или процедур, приведенных в настоящих гарантийных условиях или в руководстве по эксплуатации автомашины, которое передается покупателю при заключении

договора купли-продажи и является составной частью договора купли-продажи („руководство по эксплуатации“), пользователем автомашины (т.е. ее владельцем или правомочным держателем) („пользователь“), или каким-либо третьим лицом.

### 2. Временной объем гарантии

2.1 Гарантия на автомашины начинает исчисляться со дня передачи автомашины покупателю и предоставляется на срок:

(a) **12 месяцев** на целую автомашину (с исключениями установленными настоящими гарантийными условиями) без ограничения количества наезженных км; в ниже указанных случаях гарантия предоставляется в расширенном объеме общим сроком:

(b) **24 месяцев или максимально до пробега**

**200 000 км** соответствующей машиной (по мере того, что произойдет раньше) на:

- мотор автомашины (за исключением повреждения управляющего устройства ЕСМ (электронный модуль управления – ЭМУ) и дефектов подшипников скольжения и скользящих втулок);
- коробку передач автомашины в объеме картер, зубчатая передача, валы, вилки и стержень (штанга, шток);
- заднюю ось автомашины;

(c) **36 месяцев** на лак кузова автомашины,

(d) **72 месяцев** на коррозию кузова автомашины.

### 3. Условия предоставления гарантии

3.1 Гарантия предоставляется только в случае, если пользователь обеспечит проведение обязательных регулярных сервисных осмотров и технического обслуживания автомашины („сервисные осмотры“); сервисные осмотры должны быть проведены у авторизованного сервисного дилера (список этих авторизованных сервисных дилеров в Чешской Республике и зарубежом будет передан покупателю одновременно с настоящими гарантийными условиями и является их составной частью („авторизованный сервис“).

3.2 Вследствие предъявления требования к исправлению

покрытия кузова автомашины ржавчиной гарантийный срок не продляется в соответствии с выше указанным пунктом 2.1 d). Гарантию на коррозию ни в коем случае невозможно совмещать с гарантией на лак.

#### **4. Претензии по дефектам**

4.1 Пользователь имеет право на бесплатный ремонт или замену дефектной части автомашины, на которую в соответствии с настоящими гарантийными условиями распространяется гарантия, в авторизованном сервисе („гарантийный ремонт“).

4.2 Гарантийный ремонт будет осуществлен в кратчайший срок со дня передачи автомашины авторизованному сервису для проведения гарантийного ремонта.

#### **5. Рекламация и ее осуществление**

5.1 Пользователь может рекламировать повреждения автомашины у авторизованного продавца („продавец“), у которого автомашина была закуплена, или в любом авторизованном сервисе. Для облегчения и ускорения исполнения рекламации рекомендуется использование службы одного авторизованном сервиса.

5.2 Повреждения необходимо рекламировать без лишней отсрочки после их обнаружения и передать автомашину для проведения гарантийного ремонта авторизованному сервису (без груза) в сроке, который будет с ним договорен после исполнения рекламации.

5.3 При рекламации пользователь обязан предъявить сервисную книжку автомашины и гарантийное свидетельство автомашины.

5.4 Если на автомашине возникнет дефект при ее эксплуатации в Чешской Республике, пользователь может обратиться к авторизованному сервису, который находится ближе всех к месту, где возник дефект, или был обнаружен, или пользователь может воспользоваться службой технической помощи AALM, тел. +420 283 880 034, которая оперативно обеспечит помощь. Для исключения сомнений указывается, что службы технической помощи предоставляются в течении

всего гарантийного срока согласно выше указанного пункта 2.1 a) бесплатно, однако, в случае, если будет доказано, что было нарушено какое-либо условие или обязанность согласно настоящим гарантийным условиям, пользователь обязан возместить расходы на предоставление службы технической помощи AALM.

5.5 Если на машине появится повреждение при ее эксплуатации за границей, пользователь может обратиться к авторизованному сервису того государства, в котором появился или был обнаружен дефект, если в таком государстве находится авторизованный сервис. В остальных государствах, в которых авторизованный сервис не находится, пользователь должен за свой счет обеспечить отбуксирование автомашины в ближайшую страну, в которой находится авторизованный сервис, с целью проведения необходимого гарантийного ремонта (расходы на это отбуксирование не будут оплачиваться AALM).

5.6 И в случае дефекта на автомашине, который возник в государстве, в котором нет авторизованного сервиса, пользователь может контактировать авторизованный сервис в ближайшем государстве, в котором находится авторизованный сервис; Этот авторизованный сервис обеспечит отбуксирование автомашины в свою авторемонтную мастерскую с целью проведения необходимого гарантийного ремонта, однако пользователь в таком случае обязан заплатить расходы на транспорт автомашины технической помощи и отбуксирование автомашины от границ страны своего местоположения на места определенное пользователем и обратно на эти границы. Для исключения сомнений указывается, что пользователь будет обязан возместить все расходы на предоставление этой службы в случае, если будет доказано, что было нарушено любое условие или обязанность согласно настоящим гарантийным условиям

5.7 В случае, если является очевидным, что дефект автомашины заключается в повреждении двигателя автомашины, пользователь может контактировать сеть авторизованных сервисов группы Cummins (смотри список представительств Cummins в Европе, который передается покупателю одновременно с настоящими гарантийными

условиями при заключении договора купли-продажи на автомашину.

5.8 Пользователь имеет право обратиться к службе технической помощи AALM в Чешской Республике по выше указанному телефонному номеру, если повреждение автомашины возникло или было обнаружено вблизи границ с Чешской Республикой, то есть приблизительно до 100км.

5.9 AALM оставляет за собой право проводить изменения в службе технической помощи или службу технической помощи закрыть без уведомления пользователей.

5.10 Пользователь обязан сотрудничать с AALM (или централью службы техпомощи) и/или с авторизованным сервисом при идентификации повреждения и его причины.

5.11 Авторизованный сервис может требовать от пользователя предъявления записей об эксплуатации автомашины (т.наз. рекордер тахографа) за предыдущих 30 дней и пользователь обязан ему передать эти записи.

## 6. Ограничение гарантии

6.1 гарантия не распространяется на:

- (a) Износ автомашины или ее части, причиненные ее использованием (напр. накладки тормозов и сцепления, амортизаторы и резиновые части поддрессоривания, шины и остальные резиновые и пластиковые составные части, тормозные диски, подшипники или устройства);
- (b) Любое повреждение лака автомашины причиненное внешним фактором (пользователь обязан в случае поцарапанного или содранного лака автомашины обеспечить квалифицированный ремонт в авторизованном сервисе; гарантия не покрывает повреждения, возникшие в связи с такими дефектами);
- (c) предохранители, лампочки, свечи накала, ремни, уплотнение и резиновые прокладки автомашины;
- (d) работы или запасные части, на которые AALM или продавец предоставит скидку;
- (e) любое повреждение автомашины, которое произошло по вине пользователя, третьих лиц или причинением форс-мажора;
- (f) любое повреждение автомашины, которое произошло

вследствии аварии или другого несчастного случая.

6.2 Для исключения сомнений указывается, что AALM не обязана возмещать на основании гарантии:

- (g) расходы на приобретение потребительских материалов для эксплуатации автомашины (напр. Смазочные средства, горючее, смазки, фильтрующие элементы и т.п.),
- (h) расходы на текущее обслуживание и ремонт автомашины, исходящие из ее рабочего износа, аварий или несоответствующей загрузки автомашины, или
- (i) расходы на (i) коммуникацию с AALM, службой техпомощи или авторизованными сервисами, отбуксирование автомашины или какие-либо другие расходы возникшие вследствие повреждения автомашины, на которое не распространяется гарантия, (ii) питание, жилье и другие подобные расходы, которые возникнут пользователю вследствие появления дефекта, который не покрывается гарантией; далее AALM не обязана возмещать любые суммы (iii) потерянной прибыли или санкций за задержку транспортируемых лиц вследствие простоев, причиненных дефектом автомашины, возмещение за повреждение груза перевозимого автомашиной, штрафы, налоги, какие-либо или иные расходы или потери, которые произошли вследствие повреждения, на которое распространяется гарантия.

## 7. Прекращение гарантии

7.1 гарантия прекращается:

- (a) если повреждение или дефект автомашины возникнут вследствие того, что автомашина не была использована в соответствии с руководствами по эксплуатации или без согласия AALM было заменено любое свойство автомашины;
- (b) если не были проведены сервисные осмотры в авторизованном сервисе и/или не были выполнены иные обязанности в соответствии с наезженными км автомашины или в установленные сроки;
- (c) использованием автомашины для цели иной, чем той, для которой она была первоначально своей конструкцией предназначена;
- (d) рабочей (и моментальной) перегрузкой автомашины сверх

- максимальной величины, установленную AALM;
- (е) запущенностью любого повреждения автомашины (т.е. если машина, у которой возникло повреждение, не была без отсрочки передана авторизованному сервису для проведения ремонта);
- (f) использованием рабочих веществ или наполнителей автомашины с иными величинами, чем те, которые были установлены AALM;
- (g) использованием биогорючего;
- (h) неквалифицированным обращением с машиной;
- (i) непроведением предписанного технического ухода за автомашиной в пределах и сроки, указанные в руководстве по эксплуатации и согласно дополнительным техническим инструкциям AALM или соответствующего поставщика;
- (j) присоединением дополнительного оборудования или специализированного кузова без предварительного согласия AALM, или проведением монтажа этого оборудования или специализированных кузовов в противоречии с инструкциями производителя тележки, которые содержатся в соответствующей 'Памятке производителя надстроек кузова';
- (k) использованием неподлинной части или принадлежностей;
- (l) если на автомашине без предварительного согласия AALM были проведены любые исправления или изменения, которые могут иметь влияние на функциональность (дефектность) автомашины или ее отдельных частей;
- (m) если машина модифицирована производителем специализированных кузовов или любым иным лицом без предварительного одобрения AALM и возникнут дефекты, связанные с присоединением надстройки кузова на машину или исправлением ее частей;
- (n) если на автомашине были проведены любые изменения ее конструкции без предварительного согласия AALM;
- (o) если были нарушены пломбы (напр. тахограф, и т.п.) на автомашине;
- (p) если не проводится регулярный контроль и поверхностная защита машины;

- (q) если механические повреждения лака машины или ее поверхностной защиты не исправлены соответствующим способом и без напрасной отсрочки;
- (r) в случае, если сервисная книжка при продаже не была надлежащим образом полностью заполнена;
- (s) если не было выполнено иное условие или обязанность, или не соблюдался иной порядок, определенный настоящими гарантийными условиями или руководством по эксплуатации, если это нарушение имело существенное влияние на возникновение дефекта, препятствует или затрудняет оценку дефекта;
- (t) истечением гарантийного периода согласно выше указанного пункта 2.

7.2 Гарантия на автомашину не прекращается при ее продаже в гарантийном периоде, однако продавец должен передать покупателю полную документацию машины с надлежаще заполненной сервисной книжкой.

## **8. Заключительные положения**

8.1 Настоящие гарантийные условия передаются пользователю при продаже автомашины и являются составной частью договора купли-продажи машины.

8.2 AALM не перенимает гарантию на повреждения машины сверх объема, указанного в настоящих гарантийных условиях, или же не предоставляет иную гарантию на машины или их части, чем это указано в этих гарантийных условиях.

8.3 AALM или продавец не отвечают за любые повреждения, которые произошли в связи с использованием автомашины (за исключением возможной законной ответственности за ущерб).

8.4 Пользователь обязан возместить расходы на ремонт или выезд службы техпомощи AALM в случае, когда обнаруженное повреждение не имеет характер, который в соответствии с этими гарантийными условиями покрыты гарантией, или же препятствует дальнейшей эксплуатации автомашины.

8.5 AALM оставляет за собой право изменять технические условия производства и проводить изменения типов автомашин, однако она необязана внедрять эти изменения и на машины, которые были произведены раньше.

## ГАРАНТИЙНОЕ СВИДЕТЕЛЬСТВО И ДАННЫЕ О ВЛАДЕЛЬЦЕ АВТОМАШИНЫ

### Данные о дилере

Дилер	.....	Идентификационный номер дилера	
	.....		
Адрес	.....		

### Данные о машине

ИДЕНТИФИКАЦИОННЫЙ НОМЕР АВТОМАШИНЫ (VIN)	T N A	<input type="text"/>	<input type="text"/>	<input type="text"/>	<input type="text"/>	<input type="text"/>	<input type="text"/>	<input type="text"/>	<input type="text"/>
Номер мотора		<input type="text"/>	<input type="text"/>	<input type="text"/>	<input type="text"/>	<input type="text"/>	<input type="text"/>	<input type="text"/>	<input type="text"/>
Тип кузова или надстройки	.....								
Цвет кабины водителя	.....								
Нагрузка на ось при собственном весе автомашины (с надстройкой):									
	Передняя ось	<input type="text"/>	<input type="text"/>	<input type="text"/>	<input type="text"/>	<input type="text"/>	<input type="text"/>	<input type="text"/>	кг
	Задняя ось	<input type="text"/>	<input type="text"/>	<input type="text"/>	<input type="text"/>	<input type="text"/>	<input type="text"/>	<input type="text"/>	кг
Состояние счетчика при передаче первому пользователю		<input type="text"/>	<input type="text"/>	<input type="text"/>	<input type="text"/>	<input type="text"/>	<input type="text"/>	<input type="text"/>	км

### Данные о владельце автомашины

Владелец	.....									
	.....									
Улица	.....						Номер дома	<input type="text"/>	<input type="text"/>	<input type="text"/>
Город	.....						Почтовый индекс	<input type="text"/>	<input type="text"/>	<input type="text"/>
Страна	.....									

**Примечание:** Выполняйте таблицы разборчиво печатным шрифтом

## РЕГИСТРАЦИОННЫЙ НОМЕР АВТОМАШИНЫ

--	--	--	--	--

### Важное предупреждение:

- автомашина должна быть при продаже зарегистрирована у производителя **AVIAASHOK LEYLAND MOTORS s.r.o.**, Прага (включая заполненный регистрационный номер в гарантийном свидетельстве)
- Покупатель своей подписью подтверждает, что он был надлежащим образом ознакомлен с техобслуживанием автомашины и обязанностями, истекающими из действительных гарантийных условий
- гарантийное свидетельство должно быть надлежаще и полностью заполнено, в противном случае оно недействительно

Дата приемки автомашины на заводе AALM s.r.o.  
Прага или смонтирования как состава (установки) „SKD“

Дата  
дд/мм/гггг

--	--	--	--	--	--	--	--

Дата приемки автомашины владельцем от  
авторизованного дилера

Дата  
дд/мм/гггг

--	--	--	--	--	--	--	--

печать и подпись

печать и подпись

**Примечание:** Выполняйте таблицы разборчиво печатным шрифтом

## ИНФОРМАЦИИ ДЛЯ ВЛАДЕЛЬЦА И ПОЛЬЗОВАТЕЛЯ АВТОМАШИНЫ

### Осмотр перед передачей автомашины

Дилер обязан контролировать перед передачей автомашины пользователю ее полное оснащение согласно данных инструкций производителя и проведет на ней предварительный сервис.

### Помощь и действительность гарантии в Европе

Если на автомашине возникнет повреждение при ее эксплуатации за границей, пользователь может обратиться в авторизованный сервис в стране (см. список Служба техпомощи в Европе ), в которой повреждение возникло или было обнаружено, если в такой стране находится авторизованный сервис. В остальных государствах, в которых нет авторизованного сервиса, пользователь должен за свой счет обеспечить отбуксирование автомашины в ближайшую страну, в которой находится авторизованный сервис, с целью проведения необходимого гарантийного ремонта (расходы на это отбуксирование не будут оплачиваться AALM).

В случае дефекта на автомашине, который возник в государстве, в котором нет авторизованного сервиса, пользователь может контактировать авторизованный сервис в ближайшем государстве, в котором находится авторизованный сервис; Этот авторизованный сервис обеспечит отбуксирование автомашины в свою авторемонтную мастерскую с целью проведения необходимого гарантийного ремонта, однако пользователь в таком случае обязан заплатить расходы на транспорт автомашины технической помощи и отбуксирование автомашины от границ страны своего местоположения на места определенное пользователем и обратно на эти границы.

В случае, если является очевидным, что дефект автомашины заключается в повреждении двигателя автомашины, пользователь может контактировать сеть авторизованных сервисов группы Cummins (смотри список представительств Cummins в Европе) Пользователь имеет право обратиться к службе технической помощи AALM в Чешской Республике по выше указанному телефонному номеру, если повреждение автомашины возникло или было обнаружено вблизи границ с Чешской Республикой, то есть приблизительно до 100км.

Службу техпомощи возможно контактировать и в случае, если на машину уже не распространяется гарантия производителя (ремонт будет проведен за счет пользователя).

Пользователь обязан возместить все расходы на предоставление этой службы в случае, если будет доказано, что было нарушено любое условие или обязательство по этим гарантийным условиям. AALM оставляет за собой право проводить изменения в службе технической помощи или службу технической помощи закрыть без уведомления пользователей.

**Служба технической помощи**

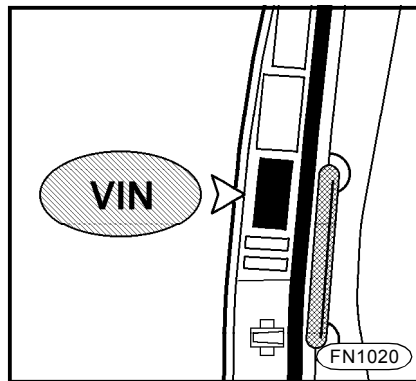
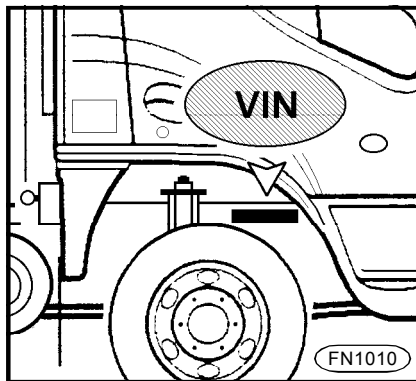
**AVIA ASHOK LEYLAND MOTORS**

**tel.: +420 283 880 034**

**[www.avia.cz](http://www.avia.cz)**

**[info@aal.cz](mailto:info@aal.cz)**

## ИДЕНТИФИКАЦИОННЫЙ НОМЕР



### Номер VIN (Vehicle Identification Number)

Автомобиль обозначен идентификационным номером VIN согласно международной системе нумерации машин.

Идентификационный номер VIN выгравирован на стойке правой прямоугольной рамы, перед держателем амортизатора.

Производственный щиток с номером VIN также находится на правой стороне двери, на замке двери.

W	M	T	N	A	A	2	X	0	0	0	X	A	0	1	2	3	4	5
Европа		CP		Тип автомобиля				Год выпуска монтажный завод				номер шасси						
WMI		VD				S				VIS								
Ashok Leyland Motors. a.s		Зава (N, L, E, S, G)																

## РАБОЧИЕ ОПЕРАЦИИ И ИНТЕРВАЛЫ ТЕХОБЛУЖИВАНИЯ АВТОМАШИНЫ

<b>Каждых 96 000 км / 4 года* / 1 год***</b>	<b>Каждых 72 000 км / 3 года* / 1 год**</b>	<b>Каждых 48 000 км / 2 года*</b>	<b>Каждых 24 000 км / 1 год*</b>	Моторовое масло + фильтр - замена (также возможно 36 000 км****, 48 000км***** - режим экономии)
				Фильтрующий элемент топливного фильтра - замена
				Вкладыш отделителя воды в топливе - замена + отделитель воды в топливе - вычистить
				Высоконапорный насос и воздушный компрессор – проверка крепления
				Топливная система - проверка состояния и плотности
				Охлаждающая система - проверка состояния и плотности + состояние незамерзающей смеси
				Всасывающая система - проверка состояния и плотности
				воздухоочиститель – очистка внутреннего пространства корпуса и крышки
				сцепление - проверка функции
				коробка передач - проверка уровня масла и очистка клапана для удаления воздуха
<b>Каждых 24 000 км / 1 год*</b>	<b>Каждых 24 000 км / 1 год*</b>	<b>Каждых 24 000 км / 1 год*</b>	<b>Каждых 24 000 км / 1 год*</b>	раздаточная коробка - проверка уровня масла и очистка клапана для удаления воздуха
				усилитель системы управления – проверка и дополнение масла в баке
				управление - проверка люфта, закрепление рулевых тяг и рычагов
				палец кардана соединяющего вала - смазка (только если карданы имеют смазочные коробки)
				важные болтовые соединения и гайки колес - проверка, возможная подтяжка
				балластный регулятор механический - проверка регулировки – должна отвечать величинам на табличке на дверном косяке (проверка только один раз – не повторяется циклически). Недействительна для электронного балластного регулятора.
				фары - проверка, возможная регулировка
				кабина - проверка поверхностной защиты
				ремень, натяжное устройство - проверка состояния
				<b>Фильтрующий элемент воздухоочистителя- замена</b>
<b>Каждых 24 000 км / 1 год*</b>	<b>Каждых 24 000 км / 1 год*</b>	<b>Каждых 24 000 км / 1 год*</b>	<b>Каждых 24 000 км / 1 год*</b>	<b>Фильтрующий элемент масла усилителя системы управления - замена</b>
				заряд вентилятора – проверка
				показатель загрязнения воздухоочистителя - проверка работы
				сходимость передней оси - измерение, возможная регулировка
				главный и стояночный тормоз - проверка эффективности и регулировка
				болтовые соединения передаточного вала - проверка подтяжки
				<b>трансмиссионное масло - замена, проверка плотности коробки передач (до высоты наполняющего отверстия)**</b>
				<b>ремень, натяжное устройство - замена</b>
				тросионный глушитель вибраций - проверка, возможная замена
				шланги радиатора - проверка, возможная замена
<b>Каждых 24 000 км / 1 год*</b>	<b>Каждых 24 000 км / 1 год*</b>	<b>Каждых 24 000 км / 1 год*</b>	<b>Каждых 24 000 км / 1 год*</b>	<b>трансм. масло - раздаточная коробка (до высоты наполняющего отверстия) и втулки задних колес - замена, проверка плотности***</b>
				дифференциал - проверка функции, возможная регулировка***
				вертикальные шарниры - проверка осевого люфта, смазка***
				колесные подшипники передней оси – проверка люфта, возможная регулировка***
				сферические шарниры передней оси - проверка люфта***

**После пробега первых 50 - 100 км (проверка перед ездой)**

- Затяжка гаек болтов колес моментом 485 ± 35 Нм (Д100 до Д120, 8 x M20)
- 370 ± 30 Нм (Д60 аН Д100, 6 x M18)

**Каждых 12 000 км (проверка перед ездой)**

- Высоконапорный насос и воздушный компрессор - проверка крепления
- Всасывающая система и воздухоочиститель - проверка состояния и плотности
- Промежуточный охладитель - проверка

**Каждых 72 000 (после первого измерения, которое проводится при 240 000 км)**

- клапаны – проверка люфта

**Каждых 120 000 км (если на была проведена замена в рамках „каждых 3 года“)**

- усилитель системы управления – замена гидравлического масла и его фильтрующего элемента.

**Каждых 196 000 км / 2 года (в зависимости от того, что произойдет раньше)**

- колесные подшипники задней оси – проверка люфта, возможная регулировка
- втулки колес передней оси – замена смазки во втулках колес

**Первых 240 000 км**

- клапаны – проверка люфта.

После этого измерение каждые 72 000 км

**Примечания:**

\* в зависимости от того, что произойдет раньше. Если временной пробег (1 год / года / 3 года / года) будет достигнут раньше, чем километровой (24 000 км / 48 000 км / 72 000 км / 96 000 км) от предыдущей проверки (передача автомашины пользователю), необходимо провести рабочие операции через 1 / 2 / 3 / 4 года.

\*\* в зависимости от того, что произойдет раньше. Если временной пробег (1 год) будет достигнут раньше, чем километровой (72 000 км) от предыдущей проверки (передача автомашины пользователю), необходимо провести рабочие операции через 1 год, то есть в следующих рабочих приемах:  
- **трансмиссионное масло - замена, проверка плотности коробки передач (до высоты наполняющего отверстия)**

\*\*\* в зависимости от того, что произойдет раньше. Если временной пробег (1 год) будет достигнут раньше, чем километровой (96 000 км) от предыдущей проверки (передача автомашины пользователю), необходимо провести рабочие операции через 1 год, то есть в следующих рабочих приемах:

- **трансмиссионное масло - раздаточная коробка (до высоты наполняющего отверстия) втулки задних колес – замена, проверка плотности**

- дифференциал - проверка функции, возможная регулировка
- вертикальные шарниры - проверка осевого люфта, смазка
- колесные подшипники передней оси – проверка люфта, возможная регулировка
- сферические шарниры передней оси - проверка люфта

\*\*\*\* Если заказчик желает снизить расходы, возможна замена масла и масляного фильтра 36 000 км / 1 год - в зависимости от того, что произойдет раньше.

\*\*\*\*\* При применении моторного масла VAL-VOLINE Premium Blue Extreme API CI-4, CI-4 plus (5W-40) замена масла и масляного фильтра возможна каждые 48 000 км / 1 год - в зависимости от того, что произойдет раньше.

п Рабочие операции повторяются циклически, за исключением рабочей операции балластный регулятор механический - проверка регулировки – должна отвечать величинам в табличке на дверном косяке (проверка только один раз – не повторяется циклически). Недействительна для электронного балластного регулятора.

п Специфические регулировочные и проверочные операции проводить по предписаниям производителя.

п В случае каких-либо неясностей контактировать авторизованную мастерскую.

## СПЕЦИФИЧЕСКИЕ ОПЕРАЦИИ И ТЕХОБСЛУЖИВАНИЕ МАШИНЫ - В ЗАВИСИМОСТИ ОТ ВРЕМЕННОГО ПРОБЕГА

<b>Ежедневное обслуживание – (проверка перед ездой)</b>	количество моторного масла
	ремень, натягивающее устройство –
	проверка состояния и натяжения ремня
	дренаж отделителя воды в топливе
	мотор визуально
	вентиляция мотора
	вентилятора охлаждения
	количество охлаждающей
	эмульсии
	промежуточного охладителя
	засорение воздушного
	очистителя
	проверка трубок впуска воздуха
	количество жидкости в бачке
	контура усилителя сцепления
	количество масла в бачке
	усилителя управления
	функция главного и стояночного тормозов
спределение концентрации воды в воздухе и дренажных клапанах воздухоборников. Если уходящий воздух содержит езмрное количество воды, необходимо заменить	
фильтр сушкили	
состояние шин + давление	
обеспечение кабины в замках	
обеспечение капота	
количество жидкости в бачке опрыскивателя	
функции внешнего и внутреннего	
освещения, сигналов поворота и торможения	
настройка наклона фар в зависимости	
от веса груза	

<b>Ежемесячное обслуживание</b>	очистить воздухоборники снаружи; проверить, не происходит ли коррозии, ослабления, повреждения – поврежденные немедленно заменить
	проверка всасывающей линии компрессора и чистоты воздушного фильтра; загрязненный фильтр очистить или заменить
	проверка плотности резьбового соединения и линии целой тормозной системы
	проверка состояния трубок и шлангов, в случае повреждения заменить в авторизованной мастерской

<b>Регулярные проверки тормозной системы</b>	дренажных клапанов
	четырёхходовой предохранительный клапан
	компенсатор давления воздуха
	контрольные подключения
	ручной тормозной клапан
	двухконтурный главный тормозной кран
	балластная регулировка с проверкой правильной функции механической передачи. Недействительна для электронного балластного регулятора.
Пользователь регулярно проводит проверки состояния и функции тормозной системы. В случае обнаружения дефекта или подозрения о дефекте посетить авторизованную ремонтную мастерскую.	

<b>ежегодно перед летом</b>	Очистка радиатора сжатым воздухом или током горячей воды со стороны мотора
	Удаление шлама из фильтра очистителя топлива
	проверка паро-воздушного клапана расширителя
	Проверка состояния и уровня электролитов батареи

<b>ежегодно перед зимой</b>	<b>Замена</b> фильтрующего элемента компенсатора давления, в случае обнаружения воды в воздухоборнике немедленно (вода обнаруживается на дренажных клапанах воздухоборника при регулярных проверках)
	Выпуск воды и нечистот из бака для горючего (вывинтить грязевой болт)
	Проверка состояния и концентрации незамерзающей охлаждающей эмульсии в системе охлаждения
	Проверка состояния и уровня электролитов батареи

<b>каждых 2 года</b>	<b>замена</b> тормозной жидкости
	<b>замена</b> масла в гидравлическом контуре опрокидывания кабины (проверка через полгода)
	<b>Замена</b> охлаждающей эмульсии

<b>каждых 3 года</b>	сервоуправление - <b>замена</b> гидравлического масла и фильтрующего элемента ( <b>если не была проведена замена в рамках „каждых 120 000км“</b> ).
----------------------	---

<b>каждых 5 лет</b>	<b>Замена</b> резиновых составных частей главного тормоза на новые (шланги, обтирочная ткань...) Предупреждение: Резиновые части внутри тормозных устройств (манжеты, - кольца, и .т.п.) заменить в авторизованной ремонтной мастерской.
	Проверка воздухосборника - провести в авторизованной ремонтной мастерской (в случае аварии машины или повреждения воздухосборника необходимо провести проверку немедленно).

n В случае каких-либо неясностей контактировать сервисного дилера



<p><b>5. Сервисный осмотр:</b>  Проведен дня: .....  Количество наезженных км: .....  Заказ №: .....</p> <div style="border: 1px dashed black; height: 150px; width: 100%;"></div> <p style="text-align: center;">__ __ __ Подпись дилера и печать __ __ __</p>	<p><b>6. Сервисный осмотр:</b>  Проведен дня: .....  Количество наезженных км: .....  Заказ №: .....</p> <div style="border: 1px dashed black; height: 150px; width: 100%;"></div> <p style="text-align: center;">__ __ __ Подпись дилера и печать __ __ __</p>
<p><b>7. Сервисный осмотр:</b>  Проведен дня: .....  Количество наезженных км: .....  Заказ №: .....</p> <div style="border: 1px dashed black; height: 150px; width: 100%;"></div> <p style="text-align: center;">__ __ __ Подпись дилера и печать __ __ __</p>	<p><b>8. Сервисный осмотр:</b>  Проведен дня: .....  Количество наезженных км: .....  Заказ №: .....</p> <div style="border: 1px dashed black; height: 150px; width: 100%;"></div> <p style="text-align: center;">__ __ __ Подпись дилера и печать __ __ __</p>

Примечание: - Интервалы сервисных осмотров проводить после: 24 000 км / 1 год – в зависимости от того, что произойдет раньше.  
- Если эти заданные интервалы будут превышены больше чем на 500 км / 1 месяц, гарантия на автомашину прекращается.

## ЗАПИСИ О РЕГУЛЯРНЫХ СЕРВИСНЫХ ОСМОТРАХ

<p><b>9. Сервисный осмотр:</b>            Проведен дня: .....            Количество наезженных км: .....            Заказ №: .....</p> <div style="border: 1px dashed black; height: 150px; width: 100%;"></div> <p style="text-align: center;">___ __ __ Подпись дилера и печать ___ __ __</p>	<p><b>10. Сервисный осмотр:</b>            Проведен дня: .....            Количество наезженных км: .....            Заказ №: .....</p> <div style="border: 1px dashed black; height: 150px; width: 100%;"></div> <p style="text-align: center;">___ __ __ Подпись дилера и печать ___ __ __</p>
<p><b>11. Сервисный осмотр:</b>            Проведен дня: .....            Количество наезженных км: .....            Заказ №: .....</p> <div style="border: 1px dashed black; height: 150px; width: 100%;"></div> <p style="text-align: center;">___ __ __ Подпись дилера и печать ___ __ __</p>	<p><b>12. Сервисный осмотр:</b>            Проведен дня: .....            Количество наезженных км: .....            Заказ №: .....</p> <div style="border: 1px dashed black; height: 150px; width: 100%;"></div> <p style="text-align: center;">___ __ __ Подпись дилера и печать ___ __ __</p>

Примечание: - Интервалы сервисных осмотров проводить после: 24 000 км / 1 год – в зависимости от того, что произойдет раньше.  
 - Если эти заданные интервалы будут превышены больше чем на 500 км / 1 месяц, гарантия на автомашину прекращается.

<p><b>13. Сервисный осмотр:</b>  Проведен дня: .....  Количество наезженных км: .....  Заказ №: .....</p> <div style="border: 1px dashed black; height: 150px; margin: 10px 0;"></div> <p style="text-align: center;">__ __ __ Подпись дилера и печать __ __ __</p>	<p><b>14. Сервисный осмотр:</b>  Проведен дня: .....  Количество наезженных км: .....  Заказ №: .....</p> <div style="border: 1px dashed black; height: 150px; margin: 10px 0;"></div> <p style="text-align: center;">__ __ __ Подпись дилера и печать __ __ __</p>
<p><b>15. Сервисный осмотр:</b>  Проведен дня: .....  Количество наезженных км: .....  Заказ №: .....</p> <div style="border: 1px dashed black; height: 150px; margin: 10px 0;"></div> <p style="text-align: center;">__ __ __ Подпись дилера и печать __ __ __</p>	<p><b>16. Сервисный осмотр:</b>  Проведен дня: .....  Количество наезженных км: .....  Заказ №: .....</p> <div style="border: 1px dashed black; height: 150px; margin: 10px 0;"></div> <p style="text-align: center;">__ __ __ Подпись дилера и печать __ __ __</p>

Примечание: - Интервалы сервисных осмотров проводить после: 24 000 км / 1 год – в зависимости от того, что произойдет раньше.  
- Если эти заданные интервалы будут превышены больше чем на 500 км / 1 месяц, гарантия на автомашину прекращается.



## ЗАМЕНА МОТОРНОГО МАСЛА И ФИЛЬТРА – ЭКОНОМНАЯ ПРОГРАММА

Если заказчик желает понизить расходы, возможна замена масла и масляного фильтра каждые 36 000 км / 1 год - в зависимости от того, что произойдет раньше. При использовании мотор. масла VALVOLINE Premium Blue Extreme API CI-4, CI-4 plus (5W-40) замена масла и масляного фильтра возможна после 48 000 км / 1 год - в зависимости от того, что произойдет раньше. В этих случаях будет замена записана отдельно на нижеприведенном формуляре.

<p><b>1. Замена масла (экономная программа)</b>            Проведена дня: .....            Количество наезженных км: .....            Заказ №: .....</p> <div style="border: 1px dashed black; width: 100%; height: 100%; margin-top: 20px;"></div> <p style="text-align: center;">___ Подпись дилера и печать ___</p>	<p><b>2. Замена масла (экономная программа)</b>            Проведена дня: .....            Количество наезженных км: .....            Заказ №: .....</p> <div style="border: 1px dashed black; width: 100%; height: 100%; margin-top: 20px;"></div> <p style="text-align: center;">___ Подпись дилера и печать ___</p>
<p><b>3. Замена масла (экономная программа)</b>            Проведена дня: .....            Количество наезженных км: .....            Заказ №: .....</p> <div style="border: 1px dashed black; width: 100%; height: 100%; margin-top: 20px;"></div> <p style="text-align: center;">___ Подпись дилера и печать ___</p>	<p><b>4. Замена масла (экономная программа)</b>            Проведена дня: .....            Количество наезженных км: .....            Заказ №: .....</p> <div style="border: 1px dashed black; width: 100%; height: 100%; margin-top: 20px;"></div> <p style="text-align: center;">___ Подпись дилера и печать ___</p>

Примечание:- Если эти заданные интервалы будут превышены больше чем на 500 км / 1 месяц, гарантия на автомашину прекращается

<p><b>5. Замена масла (экономная программа)</b> Проведена дня: ..... Количество наезженных км: ..... Заказ №: .....</p> <p>_____ <i>Подпись дилера и печать</i> _____</p>	<p><b>6. Замена масла (экономная программа)</b> Проведена дня: ..... Количество наезженных км: ..... Заказ №: .....</p> <p>_____ <i>Подпись дилера и печать</i> _____</p>
<p><b>7. Замена масла (экономная программа)</b> Проведена дня: ..... Количество наезженных км: ..... Заказ №: .....</p> <p>_____ <i>Подпись дилера и печать</i> _____</p>	<p><b>8. Замена масла (экономная программа)</b> Проведена дня: ..... Количество наезженных км: ..... Заказ №: .....</p> <p>_____ <i>Подпись дилера и печать</i> _____</p>

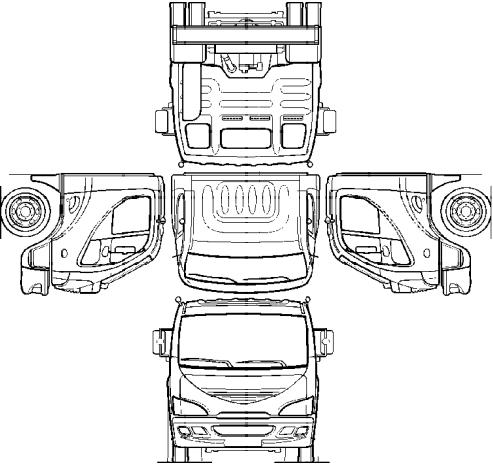
Примечание:- Если эти заданные интервалы будут превышены больше чем на 500 км / 1 месяц, гарантия на автомашину прекращается

<p><b>9. Замена масла (экономная программа)</b>  Проведена дня: .....  Количество наезженных км: .....  Заказ №: .....</p> <div style="border: 1px dashed black; height: 150px; width: 100%;"></div> <p style="text-align: center;">___ ___ ___ <i>Подпись дилера и печать</i> ___ ___ ___</p>	<p><b>10. Замена масла (экономная программа)</b>  Проведена дня: .....  Количество наезженных км: .....  Заказ №: .....</p> <div style="border: 1px dashed black; height: 150px; width: 100%;"></div> <p style="text-align: center;">___ ___ ___ <i>Подпись дилера и печать</i> ___ ___ ___</p>
<p><b>11. Замена масла (экономная программа)</b>  Проведена дня: .....  Количество наезженных км: .....  Заказ №: .....</p> <div style="border: 1px dashed black; height: 150px; width: 100%;"></div> <p style="text-align: center;">___ ___ ___ <i>Подпись дилера и печать</i> ___ ___ ___</p>	<p><b>12. Замена масла (экономная программа)</b>  Проведена дня: .....  Количество наезженных км: .....  Заказ №: .....</p> <div style="border: 1px dashed black; height: 150px; width: 100%;"></div> <p style="text-align: center;">___ ___ ___ <i>Подпись дилера и печать</i> ___ ___ ___</p>

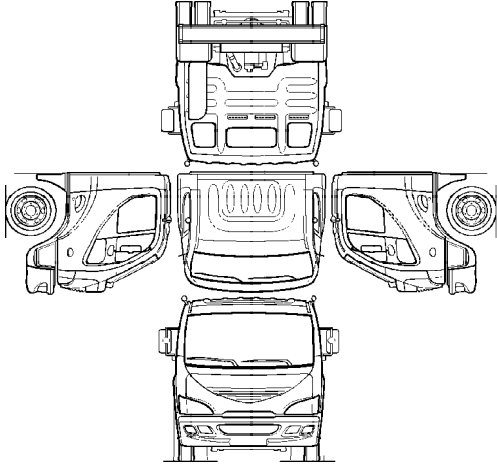
Примечание:- Если эти заданные интервалы будут превышены больше чем на 500 км / 1 месяц, гарантия на автомашину прекращается

**ЗАПИСИ О ПРОВЕРКАХ СОСТОЯНИЯ КУЗОВА**

Проверка состояния поверхностной защиты кабины водителя	
Дата	Отметки сервисного дилера



The image contains technical line drawings of a truck cab. At the top is a top-down view showing the roof and rear of the cab. Below it are two side views of the cab, one on the left and one on the right, showing the driver's and passenger's sides. At the bottom is a front view of the cab, showing the windshield, grille, and headlights.

Проверка состояния поверхностной защиты кабины водителя		
Дата	Отметки сервисного дилера	

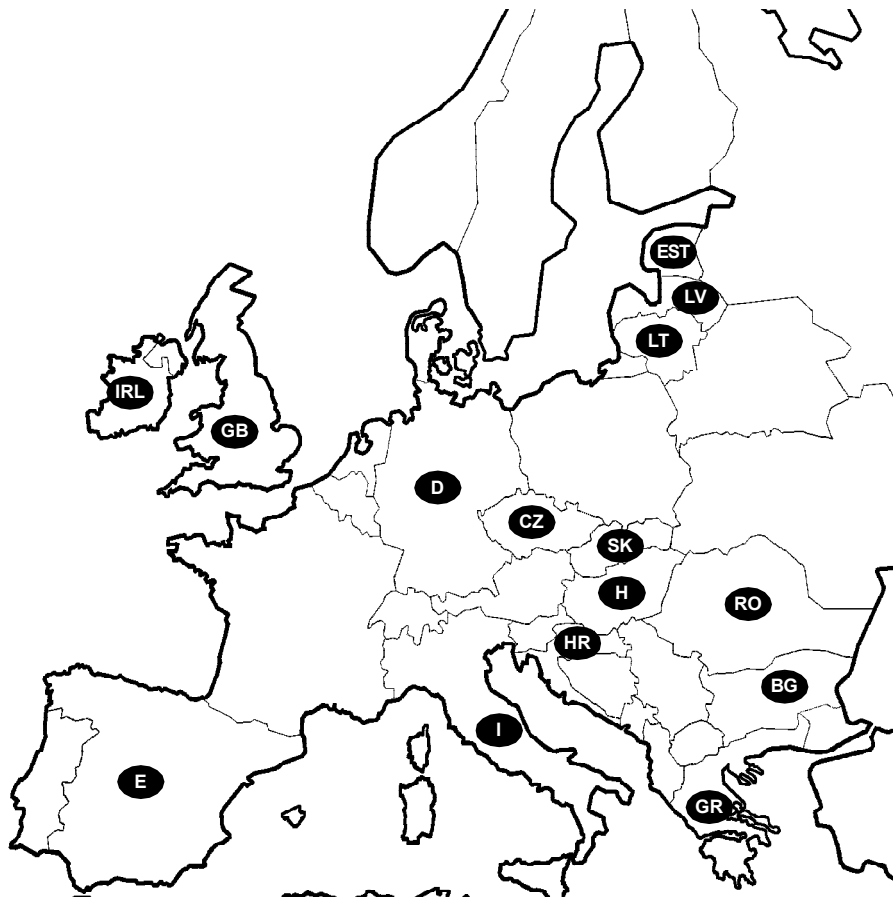
**ЗАПИСИ О ПРОВЕДЕНИИ СПЕЦИФИЧЕСКИХ ОПЕРАЦИЙ ТЕХОБСЛУЖИВАНИЯ**

Пробег (km)	Дата	Примечание	Печать, подпись

## ЗАПИСЬ О ДОПОЛНИТЕЛЬНОМ МОНТАЖЕ АКСЕССУАРОВ

П.н.	Дата	Название аксессуара	Монтаж провел	Номер утверждения AALM s.r.o.	Печать, подпись
1.					
2.					
3.					
4.					
5.					

## СЛУЖБА ТЕХНИЧЕСКОЙ ПОМОЩИ В ЕВРОПЕ



**BG** Tel.: + 359 887 948 094  
+ 359 285 495 45  
Fax: + 359 285 495 51

**CZ** Tel.: + 420 283 880 034  
Fax: + 420 266 142 098

**D** Tel.: + 49 (0) 28 65 20 48 50  
+ 49 (0) 170 498 13 11  
+ 49 (0) 171 210 96 45  
Fax: + 49 (0) 28 65 20 48 51

**E** Tel.: + 34 670 206 532  
Fax: + 34 902 160 962

**EST** Tel.: + 372 742 53 06  
Fax: + 371 742 53 44

**GR** Tel.: + 30 2310 461 513  
+ 30 2310 461 535  
+ 30 2310 461 557  
Fax: + 30 2310 461 140

**GB** Tel.: + 44 (0) 789 493 5871  
+ 44 (0)1204 558 752 office hours  
+ 44 (0) 8708 303 783  
out of working hr.  
Fax: + 44 (0)1204 558753

**H** Tel.: + 36 1 271 00 10 office hours  
+ 36 20 3 888 532  
+ 36 20 9 415 307

Fax: + 36 1 271 00 10

---

**HR** Tel.: + 385 1 2007 555

Fax: + 385 1 2009 299

---

**IRL** Tel.: + 353 57 933 27 00 office hours

+ 353 087 418 51 73

Fax: + 353 579 333 903

---

**I** Tel.: + 39 0438 380 02 office hours

Fax: + 39 0438 430 166

---

**LT** Tel.: + 370 5 26 45 175

+370 698 30006

Fax: + 370 5 26 45 611

---

**LV** Tel.: + 371 711 44 15

+ 371 948 52 07

Fax: + 371 724 81 32

---

**RO** Tel.: + 40 21 316 316 9

+ 40 744 340 535

Fax: + 40 21 316 317 0

---

**SK** Tel.: + 420 283 880 034

Fax: + 420 266 142 098

---

актуализировано 6.2008  
изменения зарезервированы

В странах, которые не приведены в выше указанном списке, гарантия не будет распространяться на все расходы. Изменения в этом списке зарезервированы.

## ПРЕДСТАВИТЕЛЬСТВО CUMMINS В ЕВРОПЕ

Если Вы уверены, что дефект на моторе Cummins, можете обратиться прямо к службе техпомощи Cummins, или можете контактировать дистрибьютора автомашин АВИА в Вашей стране, который предоставит помощь в рамках сети Cummins. [www.cummins.com](http://www.cummins.com)

### Albania

(Please contact)  
Cummins Italia S.p.A.  
Via Einaudi, 5  
Peschiera Borromeo, Milano  
Italy  
Telephone: [39-02] 51 65 581

### Austria

Cummins Austria GmbH  
Bickfordstraße 25  
Neudörfel  
Telephone: [43-2622] 774180

### Belgium

Cummins Belgium N.V./S.A.  
Egide Walschaertsstraat, 2  
Industriepark Zuid  
Mechelen  
Telephone: [32-15] 479 100

### Bosnia-Hercegovina

NGH Import Ltd.  
Turalibegova do.24  
75000 Tuzla  
Phone: [387-75] 276002 / 250521

### Bulgaria

IPO Ltd.- Ivan Dimitrov  
79 Kalimantzi Str.  
Sofia  
Telephone: [359-2] 971 9553

### Croatia

Cummins Adriatic  
Kraljice Jelene 15  
Dugopolje  
Telephone: [385-21] 668 640

### Cyprus

(Please Contact)  
Cummins Italia S.p.A.  
Via Einaudi, 5  
20068 Peschiera Borromeo  
Milano  
Italy  
Phone: [39]-02 51 65 581

### Czech Republic

Cummins Czech Republic s.r.o.  
Komerční zona Pruhonice-Cestlice  
Obchodní 132  
Praha - Vychod, Czech Republic  
Telephone: [420] 272 680 110  
Free (green) line: [420] 800 555 987  
Telefax: [420] 272 680 090  
Company E-mail:  
[cummins.czechrep@cummins.com](mailto:cummins.czechrep@cummins.com)  
WWW Address: cummins-cr.cz

### Denmark

Cummins Diesel Sales & Service A/S  
Hovedvejen 233B, Osted  
4000 Roskilde  
Phone: [45-46] 423550

**Estonia**

AS Tallmac  
Mustamae tee 44  
Tallinn  
Telephone: [372] 656 2999

**Finland**

Machinery OY (LTD)  
Ansatie 5  
Phone: [358-9] 89551

France  
Cummins Diesel SA  
39 Rue Ampere  
Zone Industrielle BP 190  
69680 Chassieu cédex  
Phone: [33-4] 72 22 92 72

**Germany**

Cummins Diesel Deutschland GmbH  
Odenwaldstraße 23  
Groß-Gerau, Hessen  
Telephone: [49-6152] 174-0

**Greece**

ERGOTRAK Industrial Machinery &  
Equipment Trading Company  
14 km. National Road of Athens-Lamia  
Kifissia  
Telephone: [30-210] 6293400 / 41

**Greenland**

(Please contact) Cummins Diesel Sales &  
Service A/S  
Hovedvejen 233B, Osted  
4000 Roskilde  
Phone: [45-46] 423550

**Hungary**

Cummins Hungary  
Ipari park 4333/8hrszt  
Szada, Pest  
Telephone: [36-28] 503 570  
Mobile: +36-30-280-4076

**Iceland**

Vélasalan ehf.  
Ananaustum 1  
121 Reykjavik  
Phone: [354] 580 5300

**Ireland**

Cummins Engine Company Ltd.  
Unit 5, Hibernian Industrial Estate  
Greenhills Road  
Tallaght  
Dublin 24  
Phone: [353-1] 45 27111

**Israel**

Israel Engines & Trailers Co. Ltd.  
33 Hahashmal Street  
Tel Aviv 61003  
Phone: [972-3] 7106222

**Italy**

Cummins Italia S.p.A.  
Via Einaudi, 5  
Peschiera Borromeo, Milano  
Telephone: [39-02] 51 65 581

**Latvia**

SIA Tallmac  
E. Birznieka-Upisa iela 17a  
Riga  
Telephone: (+371) 728 7791

**Liechtenstein**

(Please contact) Cummins Diesel N.V.  
Blarenberglaan 4  
Industriepark Noord 2  
2800 Mechelen  
Phone: [32-15] 289211

**Lithuania**

UAB Tallmac  
Ukmerges Str. 283  
Vilnius  
ZIP / Postal Code: LT-06313  
Telephone: (+370 5) 279 4095

**Luxembourg**

(Please contact) Cummins Distributor  
Belgium S.A.  
623-629 Chaussée de Haecht  
B-1030 Brussels  
Belgium  
Phone: [32-2] 216 81 10

**Macedonia**

MAK DIZEL DOO EL  
Bulevar Koco Racin  
Kula 18/4  
91000 Skopje  
Phone: [389-2] 2550064

**Malta**

(Please Contact)  
Cummins Italia SpA  
Via Einaudi, 5  
20068 Peschiera Borromeo  
Milano  
Italy  
Phone: [39]-02 51 65 581

**Norway**

Cummins Norway A.S.  
Hestehagen 3  
Postboks 151  
N - 1441 Drobak  
Phone: [47] 64 90 70 80

**Poland**

Cummins Engine Company Limited Sp. z.o.o.  
Oddzial w Polsce  
ul. Stawowa 119  
Krakow  
Telephone: [48-12] 661 53 05 & [48-12] 661 53 25  
Telefax: [48-12] 661 53 15

**Portugal**

Electro Central Vulcanizadora, Lda  
Rua Conselheiro Martins de Carvalho  
Lote 1480 Restelo  
1302 Lisbon  
Phone: [351-21] 3034800

**Romania**

Binger SRL- Evgheny Radulescu  
Tractorului 12  
Sibiu  
Telephone: [40-269] 231 820

**Serbia & Montenegro**

Cummins Dizel Motori DOO Prodaja i Servis  
Autoput, 22  
11080 Zemun  
Beograd  
Phone: [381-11] 314 90 71

**Slovakia**

(Please Contact)  
Cummins Czech Republic s.r.o.  
Physical Address:  
Komerčni zona Pruhonice-Cestlice  
Obchodni 132  
Praha - Vychod, Czech Republic  
Telephone: [420] 272 680 110  
Free (green) line: [420] 800 555 987  
Mobile phone SK: [421] 905 713 188

**Slovenia**

Balavto d.o.o.  
Tovarniska 6  
SL-5270 Ajdovscina  
Phone: [386-5] 365 99 00

**Spain**

Cummins Ventas y Servicio S. A.  
Torrelaguna 56  
28027 Madrid  
Phone: [34-91] 367 20 00 / 367 24 04

**Spain**

Bolanos General Mechanical Engineers  
G25  
Europa Business Centre  
Gibraltar  
Gibraltar  
Telephone: [350] 44765

**Sweden**

Cummins Sweden  
Maskingata 17C  
Brista Industriomade  
Märsta, Stockholm  
Telephone: [46-8] 595 133 90

**Switzerland**

AKSA Wurenlos AG  
Grosszelgstrasse 15  
Wuerenlos  
Switzerland  
Phone: [41-56] 436 77 00

**Turkey**

Hamamcioglu Muesseseleri Ticaret T.A.S.  
Okul Cad. No. 13  
34956 Orhanli - Tuzla  
P.K. 62 Tuzla / Istanbul  
Phone: [90-216] 394 3210

**United Kingdom**

Cummins UK  
Rutherford Drive  
Park Farm South  
Wellingborough, Northants  
NN8 6AN  
Phone: [44-1933] 334200

**[www.cummins.com](http://www.cummins.com)**

актуализировано 1.2007  
изменения зарезервированы

**СЕРВИСНЫЕ****ДИЛЕРЫ****В ЧР****AUTOCENTRUM Dojáček,  
spol. s.r.o.**

U SEŘADIŠTĚ 7  
PRAHA 10 - VRŠOVICE 101 00  
TEL 267 216 400-2  
271 720 323

[ehrichova@dojacek.cz](mailto:ehrichova@dojacek.cz)  
[www.autocentrum-dojacek.cz](http://www.autocentrum-dojacek.cz)

**JPP servis s.r.o.**

NA VYSOČINĚ 734  
PRAHA 10 104 00  
TEL 272 655 916  
272 655 916

[info@jppservis.cz](mailto:info@jppservis.cz)  
[www.jppservis.cz](http://www.jppservis.cz)

**KHK AUTO s.r.o.**

PRŮMYSLOVÁ 1497/A  
PRAHA 9 - KYJE 198 00  
TEL 272 705 583-4

[khkautoservis@seznam.cz](mailto:khkautoservis@seznam.cz)  
[www.khkauto.cz](http://www.khkauto.cz)

**AUTOMOBILOVÁ OPRAVNÁ s.r.o.**

POD NÁDRAŽÍM 1376  
HOŘOVICE 268 01  
TEL 311 513 133

[aohoro@quick.cz](mailto:aohoro@quick.cz)

**AUTOMOBILOVÁ OPRAVNÁ  
VOTICE s.r.o.**

DOPRAVNÍ 446  
VOTICE 259 01  
TEL 317 812 362  
317 814 126-7

[opravna.avia@iol.cz](mailto:opravna.avia@iol.cz)

**Josef Hájek - autoopravna -  
nákup a prodej**

LŽOVICKÁ 301  
TÝNEC NAD LABEM 281 26  
TEL 321 781 169

[aviahajek@iol.cz](mailto:aviahajek@iol.cz)  
[www.aviahajek.cz](http://www.aviahajek.cz)

**NAVAHO-sdružení**

DRUŽSTEVNÍ 72  
LÍBEZNICE U PRAHY 250 65  
TEL 283 981 425

[navaho@navaho.cz](mailto:navaho@navaho.cz)  
[www.navaho.cz](http://www.navaho.cz)

**AUTORENOVA ŽATEC, spol. s.r.o.**

OSVOBODITELŮ 721  
ŽATEC 438 01  
TEL 415 710 221-2

[autorenova@quick.cz](mailto:autorenova@quick.cz)  
[www.autorenovazatec.cz](http://www.autorenovazatec.cz)

**Rapid Servis s.r.o.**

LADOVA ULICE 26/4678  
JABLONEC NAD NISOU 466 05  
TEL 483 305 488

[tkolman@firad.cz](mailto:tkolman@firad.cz)  
[www.firad-truck.cz](http://www.firad-truck.cz)

**BERAN JIŘÍ s.r.o.**

LIBUŠINKA 468  
TRUTNOV 541 01  
TEL 499 840 087

[autoservis@abberan.cz](mailto:autoservis@abberan.cz)  
[www.abberan.cz](http://www.abberan.cz)

**ČSAO s.r.o.**

9. KVĚTNA 338  
MORAVANY U PARDUBIC 533  
72  
TEL 466 950 821

[csaomoravany@csaomoravany.cz](mailto:csaomoravany@csaomoravany.cz)  
[www.csaomoravany.cz](http://www.csaomoravany.cz)

**Josef Hájek - autoopravna -  
nákup a prodej**

VYSOKÉ MÝTO - VOŠTICE 106  
TEL 465 421 502

[autocentrummyto@aviahajek.cz](mailto:autocentrummyto@aviahajek.cz)  
[www.aviahajek.cz](http://www.aviahajek.cz)

**APOLLO - Kaznějov s.r.o.**

KE STARÉ MAŠINĚ 557  
KAZNĚJOV 331 51  
TEL 373 332 127  
373 332 711

[mandous@apollokaznejov.cz](mailto:mandous@apollokaznejov.cz)  
[www.apollokaznejov.cz](http://www.apollokaznejov.cz)

**Augustín Hronek**

HEYDUKOVA 42/2  
STRAKONICE 386 01  
TEL 383 321 839

[autoservisah@quick.cz](mailto:autoservisah@quick.cz)

**JH autodíly s.r.o.**

PLANÁ 82  
370 01 ČESKÉ BUDĚJOVICE  
TEL 387 001 622, 623

[servis@jhautodily.cz](mailto:servis@jhautodily.cz)  
[www.jhautodily.cz](http://www.jhautodily.cz)

**J plus Z servis, s.r.o.**

KŘOVÍ 193  
TŘEBÍČ 674 01  
TEL 568 833 377

[servis@jplusz.cz](mailto:servis@jplusz.cz)  
[www.jplusz.cz](http://www.jplusz.cz)

**Jihlavské autoopravny a.s.**

ZNOJEMSKÁ 82  
JIHLAVA 581 01  
TEL 567 304 141-6, 570

[jao@jao.cz](mailto:jao@jao.cz)

**KAROSERIA a.s.**

HERŠPICKÁ 758/13  
BRNO - HORNÍ HERŠPICE 656  
92  
TEL 543 528 420, 423

[jiri.dumek@karoseria.cz](mailto:jiri.dumek@karoseria.cz)  
[www.karoseria.cz](http://www.karoseria.cz)

**FTL - First Transport Lines,  
a.s.**

LETECKÁ 8  
PROSTĚJOV 796 23  
TEL 582 320 111  
582 320 272

[avia@ftl.cz](mailto:avia@ftl.cz)  
[www.ftl.cz](http://www.ftl.cz)

**HAGEMANN a.s.**

HOLICKÁ 29  
OLOMOUC 772 00  
TEL 585 220 126  
[vaclav.drobil@hagemann.cz](mailto:vaclav.drobil@hagemann.cz)  
[www.hagemann.cz](http://www.hagemann.cz)

**PAS Zábřeh na Moravě a.s.**

U DRÁHY 8  
ZÁBŘEH 789 13  
TEL 583 499 207  
[pas.avia@seznam.cz](mailto:pas.avia@seznam.cz)  
[www.pas-zabreh.cz](http://www.pas-zabreh.cz)

**Frenštátská lesní a.s.**

MÍSTECKÁ 97  
FRENŠTÁT POD RADHOŠTĚM  
744 01  
TEL 556 835 818  
556 835 014  
[obchod.siberie@worldonline.cz](mailto:obchod.siberie@worldonline.cz)  
[www.frenstatskalesni.cz](http://www.frenstatskalesni.cz)

**HAKO-MB, spol. s r.o.**

MEXICKÁ 312/14  
OSTRAVA - MUGLINOV  
TEL 596 243 771-2  
[servis@hako-mb.cz](mailto:servis@hako-mb.cz)  
[www.hako-mb.cz](http://www.hako-mb.cz)

**СЕРВИСНЫЕ****ДИЛЕРЫ****В СР****AVIA SLOVENSKO**

(ZASTOUPENÍ AALM s.r.o. PRO  
SLOVENSKO, NENÍ SERVISNÍ  
DEALER)  
VÁPENKA 4  
841 07 BRATISLAVA  
TEL +421 (0) 915 981 485  
[stefan.chudoba@aal.cz](mailto:stefan.chudoba@aal.cz)  
[www.avia.cz](http://www.avia.cz)

**PRESSKAM s.r.o.**

VÁPENKA 4  
841 07 BRATISLAVA  
TEL +421 (0) 264 369 600  
+421 (0) 907 770 266  
FAX +421 (0) 264 287 600  
[autoservis@presskam.sk](mailto:autoservis@presskam.sk)  
[www.presskam.sk](http://www.presskam.sk)

**RÓBERT MÜLLER**

ELEKTRÁRENSKÁ 2  
821 02 BRATISLAVA - RUŽINOV  
[firnamuller@orangemail.sk](mailto:firnamuller@orangemail.sk)

**AZA inžiniering, s.r.o.**

ŠENKVIČKÁ 5  
902 01 PEZINOK  
TEL +421 (0) 33 6400 107  
+421 (0) 905 573 750  
FAX +421 (0) 33 6400 107  
[pavol@azagroup.sk](mailto:pavol@azagroup.sk)  
[www.azagroup.sk](http://www.azagroup.sk)

**AV MOBIL, spol. s r.o.**

NITRIANSKÁ CESTA 119  
940 01 NOVÉ ZÁMKY  
TEL +421 (0) 356 432 204  
+421 (0) 905 485 749  
FAX +421 (0) 356 432 204  
[avmobil@stonline.sk](mailto:avmobil@stonline.sk)  
[www.avmobil.sk](http://www.avmobil.sk)

**DUVOKS SERVIS, s.r.o.**

KRIVÁŇ 497  
962 04 KRIVAN  
TEL +421 (0) 455 469 240  
+421 (0) 455 469 080  
FAX +421 (0) 455 469 180  
[info@duvoks-krivan.sk](mailto:info@duvoks-krivan.sk)  
[www.duvoks.cz](http://www.duvoks.cz)

**AGROSTROJ, akciová  
spoločnosť Michalovce**

HVIEZDOSLAVOVA 17  
071 01 MICHALOVCE  
TEL +421 (0) 56 644 1396  
FAX +421 (0) 56 644 1426  
[peter.dubsky@agro-stroj.sk](mailto:peter.dubsky@agro-stroj.sk)  
[www.agro-stroj.sk](http://www.agro-stroj.sk)

**ORION HUMENNÉ, s.r.o.**

MIEROVÁ 94  
066 01 HUMENNÉ  
TEL +421 (0) 57 778 3095  
+421 (0) 907 955 039  
FAX +421 (0) 57 775 6444  
[servis@orion.sk](mailto:servis@orion.sk)  
[www.orion.sk](http://www.orion.sk)

**EKOAUTO s.r.o.**

ŠTEFÁNIKOVÁ 90  
085 01 BARDEJOV  
TEL +421 (0) 544 728 329  
FAX +421 (0) 544 881 917  
[servis-ekoauto@stonline.sk](mailto:servis-ekoauto@stonline.sk)  
[www.ekoauto.sk](http://www.ekoauto.sk)


актуализировано 27.6.2008  
изменения зарезервированы

Служба технической помощи  
**AALM s.r.o.**  
tel.: +420 283 880 034





В случае абнормального расхода масла сделайте копию этого вопросника (анкетного листа), заполните его и предложите дилеру.

 <p><b>Cummins Engine Company Inc. Box3005 Columbus, Indiana, USA 47202-3005</b></p>			
<b>Запись о расходе масла для смазки двигателя</b>			
Имя владельца	Дата поставки Месяц      День      Год	Серийный номер двигателя	
Адрес	Производитель оборудования	Тип двигателя и мощность	
Город    Штат/Район	Серийный номер оборудования	Сер. № насоса горючего	
Включение двигателя в работу (описать) масло	Фильтры	Интервалы замены масла и претензия	Первоначально записанная Дата
	Фильтра	Дата	
<b>Добавленное смазочное масло</b>			
Дата добавки масла	Эксплуатация двигателя - километры	Кварты-литры Добавленное масло	Марка и вязкость использованного масла
Zai. зкоольку			
Окончательные километры ..... Минус начальные илометры.....			
Испытательные километры..... Разделенные добавленным маслом.....			
Равняется .....	Степень расхода.....		
Подпись заказчика	Дилер Cummins      Дистрибьютор Cummins		
Cummins Engine Company Inc. Формуляр 4755			